

# SL LICHT

Siegfried Lang GmbH



**Leuchten für Arbeitsplätze in der Automobilindustrie**



**SL LICHT**

Siegfried Lang GmbH

Käthe-Kollwitz-Straße 20  
64569 Nauheim

Tel.: 0 61 52 / 65 01

Fax: 0 61 52 / 65 51

E-Mail: [info@sl-licht.de](mailto:info@sl-licht.de)



## REFERENZLISTE

**Nachfolgend aufgeführte Objekte wurden bereits mit Leuchten aus unserem Sortiment ausgestattet:**

ADAM OPEL AG	WERK	RÜSSELSHEIM
ADAM OPEL AG	WERK	RÜSSELSHEIM/LEANFIELD
ADAM OPEL AG	WERK	EISENACH
ADAM OPEL AG	WERK	BOCHUM
ADAM OPEL AG	WERK	AZAMBUJA / PORTUGAL
ADAM OPEL AG	WERK	GLEIWITZ / POLEN
ADAM OPEL AG	WERK	KAISERSLAUTERN
ADAM OPEL AG	WERK	WIEN / ÖSTERREICH
ADAM OPEL AG	WERK	SZENTGOTTHARD / UNGARN
ADAM OPEL AG	WERK	TÜRKEI
GM	WERK	VENEZUELA
GM	WERK	THAILAND
FORD	WERK	OTOSAN / TÜRKEI
VOLKSWAGEN AG	WERK	WOLFSBURG
VOLKSWAGEN AG	WERK	PAMPLONA
VOLKSWAGEN AG	WERK	MEXICO
AUDI AG	WERK	INGOLSTADT
BMW AG	WERK	REGENSBURG



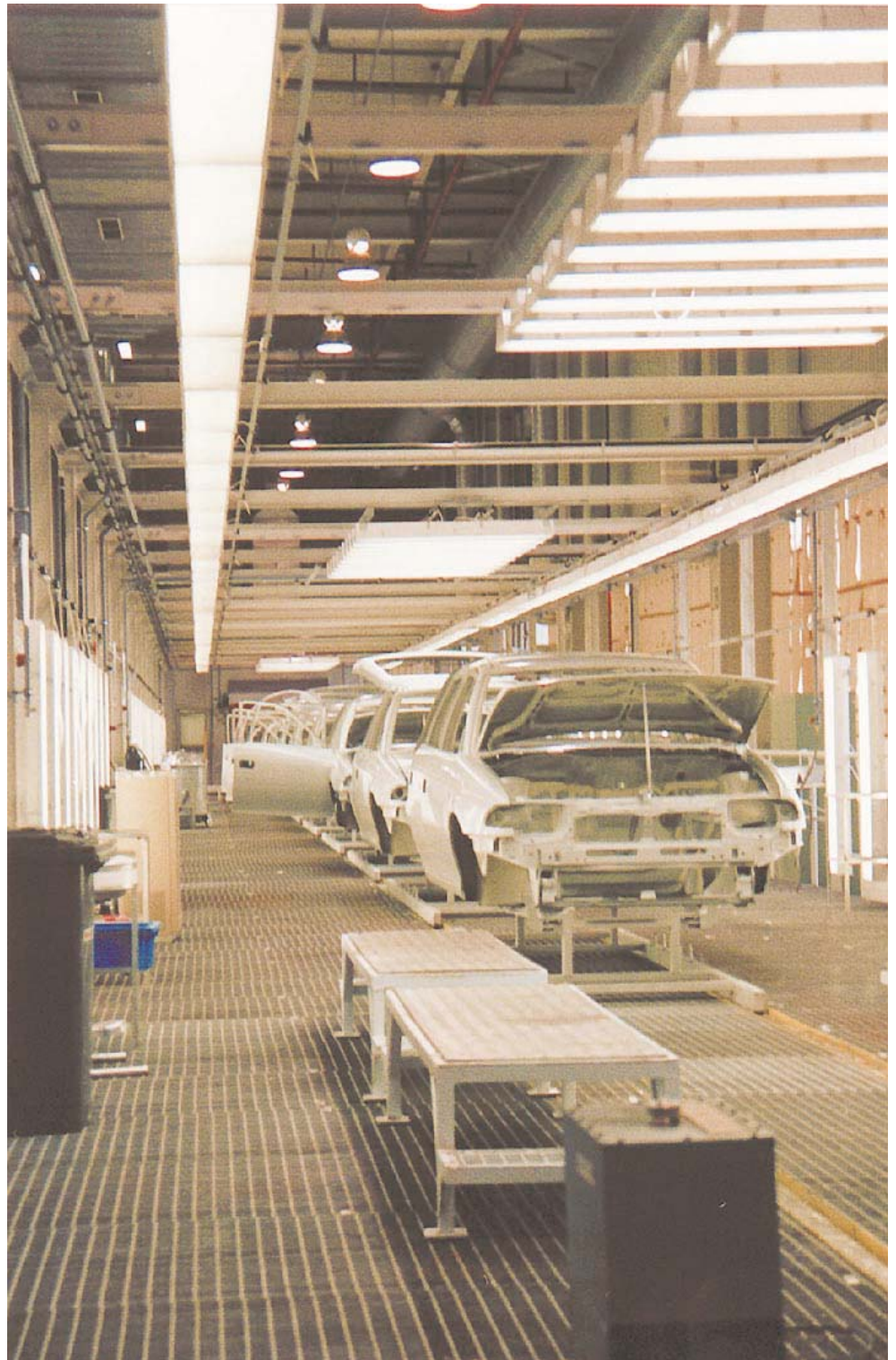
## **Leuchten zur optimalen Beleuchtung von Arbeitsplätzen in der Automobilindustrie**

- 1. Linienleuchten zur allgemeinen Begutachtung von Automobiloberflächen und Innenräumen**
- 2. Lackprüfleuchten zur Erkennung von Fehlern des Endlackes**
- 3. Auditleuchten zur Endkontrolle der gesamten Karosserie**
- 4. Spezialleuchten zur Erkennung von Lackfehlern und Polierflecken**
- 5. Asymmetrische Schienenbandleuchten**



1. **Linienleuchten zur allgemeinen Begutachtung von Automobiloberflächen und Innenräumen**
2. Lackprüfleuchten zur Erkennung von Fehlern des Endlackes
3. Auditleuchten zur Endkontrolle der gesamten Karosserie
4. Spezialleuchten zur Erkennung von Lackfehlern und Polierflecken
5. Asymmetrische Schienenbandleuchten









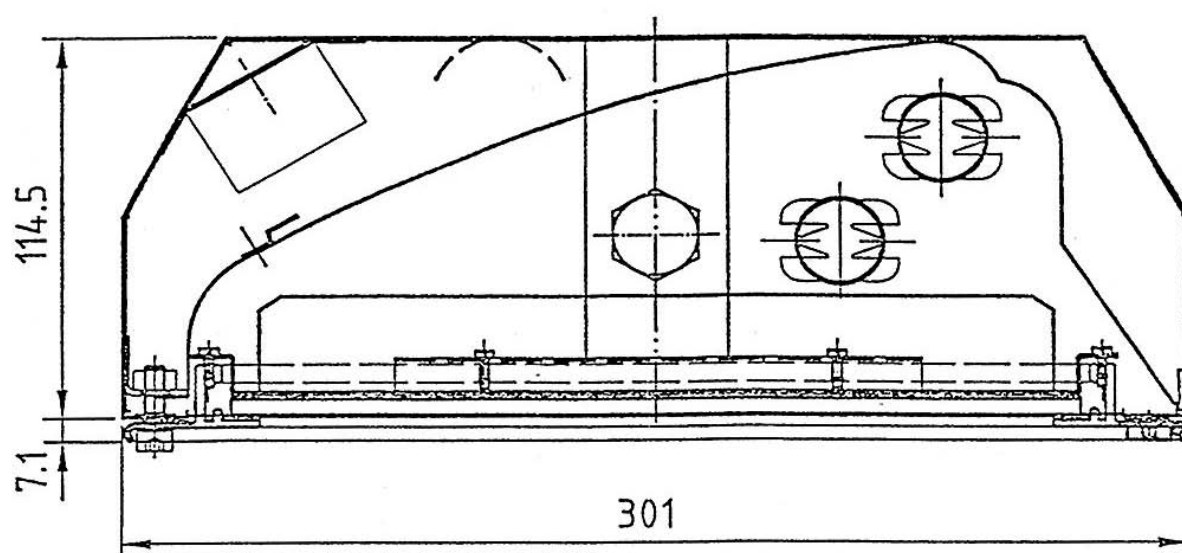




**Linienleuchte**

**Type 6960 - 258 - 710 asymmetrisch**

**Type 6960 - 236 - 707 asymmetrisch**



**Spezialleuchten entwickelt zur Verwendung an Montagelinien und Lackieranlagen für den Automobilbau****Linienleuchten zur allgemeinen Begutachtung der Automobiloberflächen und Innenräume:**

Art. Nr.	Höhe (mm)	Breite (mm)	Länge (mm)	Bestückung
SL-6960-258-710 asymmetrisch	122	300	1531	2x58 W Leuchtstofflampe
SL-6960-236-707 asymmetrisch	122	300	1231	2x36 W Leuchtstofflampe

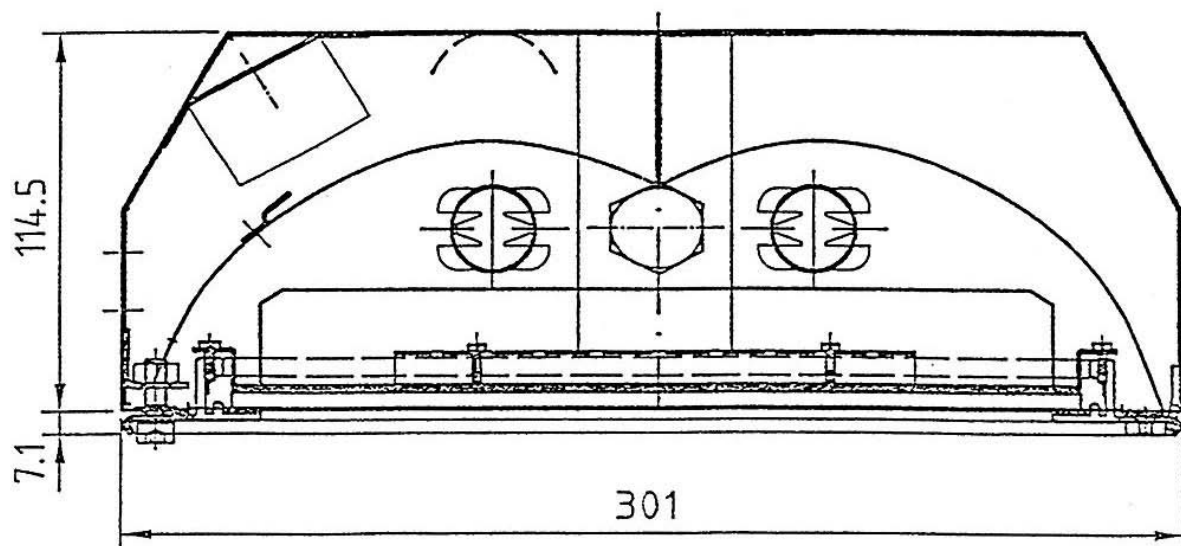
## Leuchtenbeschreibung:

- Leuchtenkörper aus Stahlblech weiss einbrennlackiert bzw. gepulvert.,
- Abdeckrahmen aus Stahlblech für problemloses Auswechseln der Abdeckscheiben
- asymmetrischer Innenreflektor aus Aluminium
- asymmetrischer Spiegelreflektor mit innenliegendem Raster zur Längsentblendung
- Abdeckscheibe mit asymmetrisch berechneten Prismen zur Gewährleistung der entsprechenden Lichtverteilung
- EVG
- Befestigung: Leuchte kann rückseitig mittels zwei Schellen PG 36 wahlweise vertikal oder horizontal montiert werden. Die Schellen werden werkseitig mitgeliefert
- Weitere Befestigungsarten auf Wunsch möglich
- Die Leuchte erhält eine zwei Meter lange, flexible Anschlußleitung

**Linienleuchte**

**Type 6960 - 258 - 710 symmetrisch**

**Type 6960 - 236 - 707 symmetrisch**



**Spezialleuchten entwickelt zur Verwendung an Montagelinien und Lackieranlagen für den Automobilbau****Linienleuchten zur allgemeinen Begutachtung der Automobiloberflächen und Innenräume:**

Art. Nr.	Höhe (mm)	Breite (mm)	Länge (mm)	Bestückung
SL-6960-258-710 symmetrisch	122	300	1531	2x58 W Leuchtstofflampe
SL-6960-236-707 symmetrisch	122	300	1231	2x36 W Leuchtstofflampe

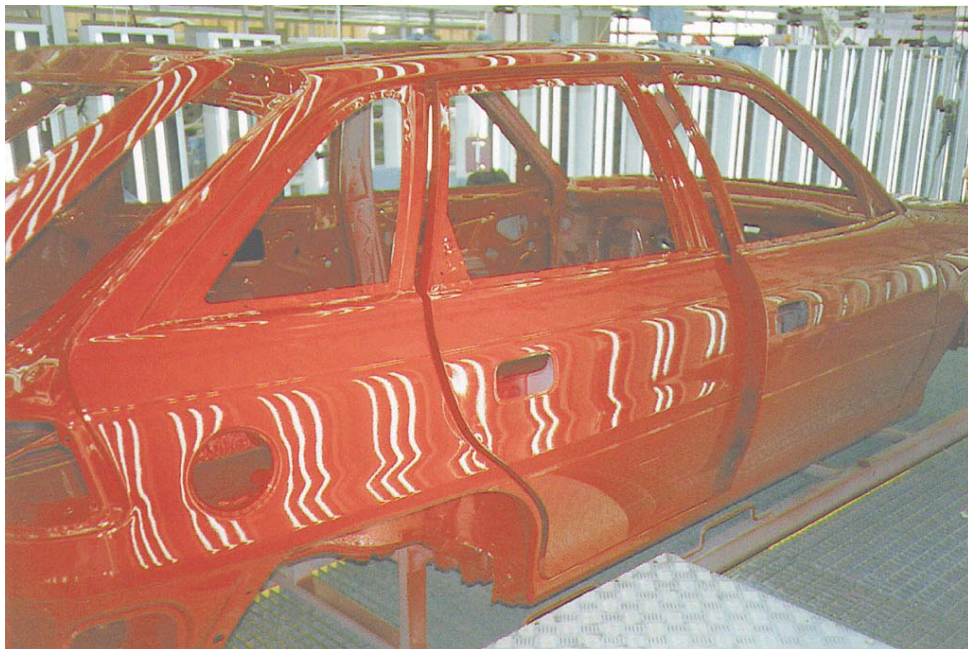
**Leuchtenbeschreibung:**

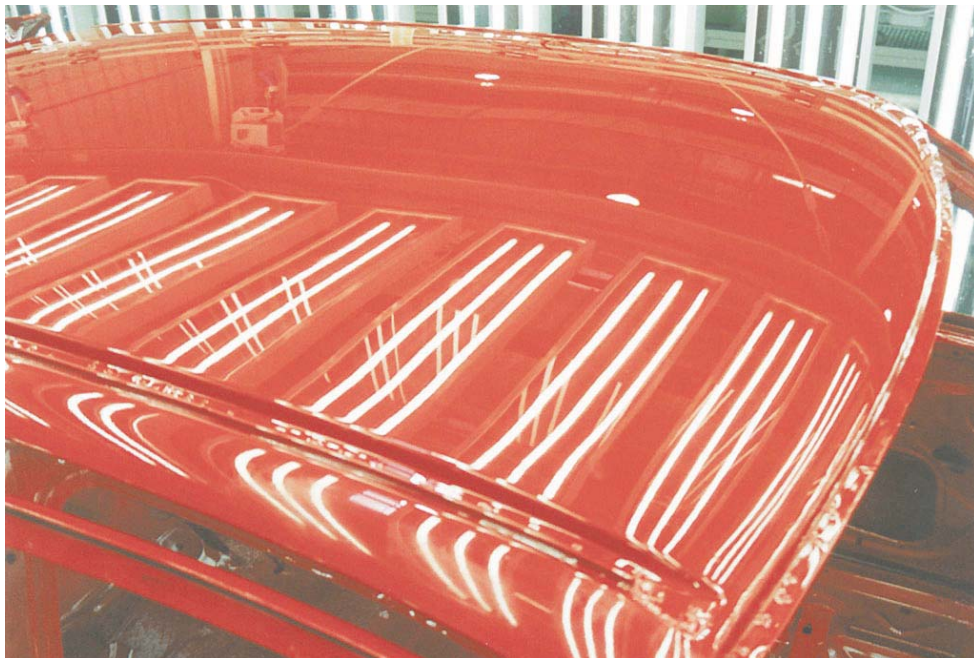
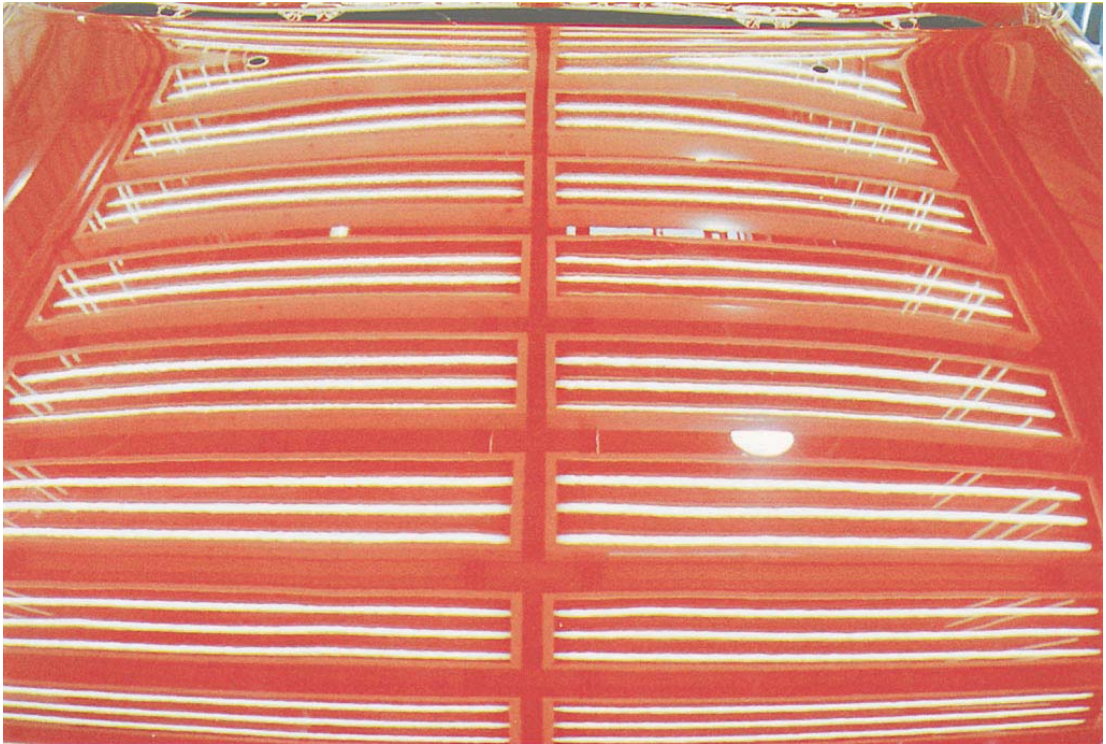
- Leuchtenkörper aus Stahlblech weiss einbrennlackiert bzw. gepulvert.,
- Abdeckrahmen aus Stahlblech für problemloses Auswechseln der Abdeckscheiben
- symmetrischer Innenreflektor aus Aluminium
- symmetrischer Spiegelreflektor mit innenliegendem Raster zur Längsentblendung
- Abdeckscheibe mit symmetrisch berechneten Prismen zur Gewährleistung der entsprechenden Lichtverteilung
- EVG
- Befestigung: Leuchte kann rückseitig mittels zwei Schellen PG 36 wahlweise vertikal oder horizontal
- montiert werden. Die Schellen werden werkseitig mitgeliefert
- Weitere Befestigungsarten auf Wunsch möglich
- Die Leuchte erhält eine zwei Meter lange, flexible Anschlußleitung

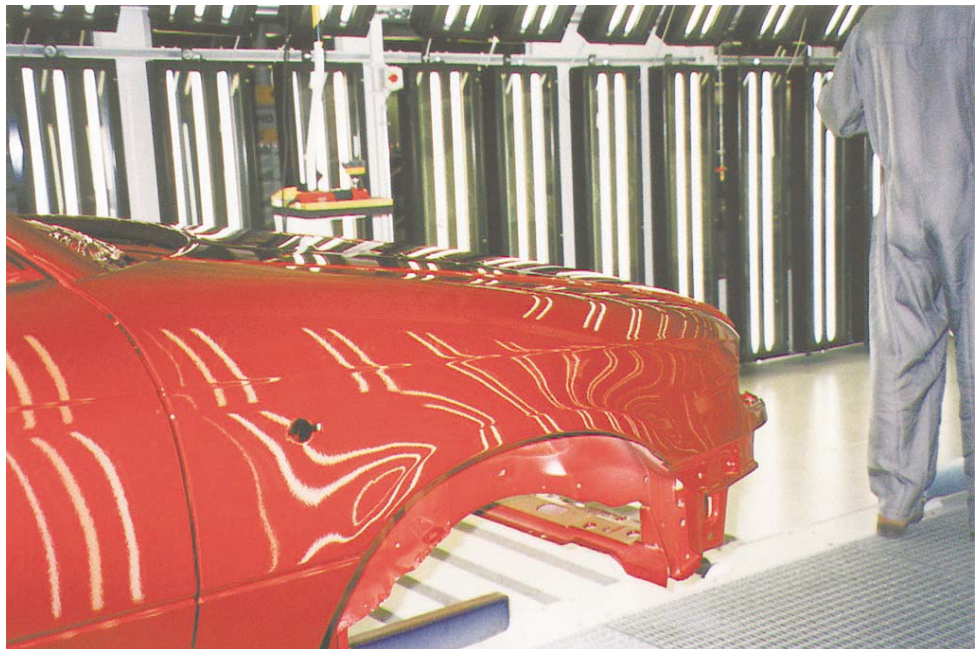
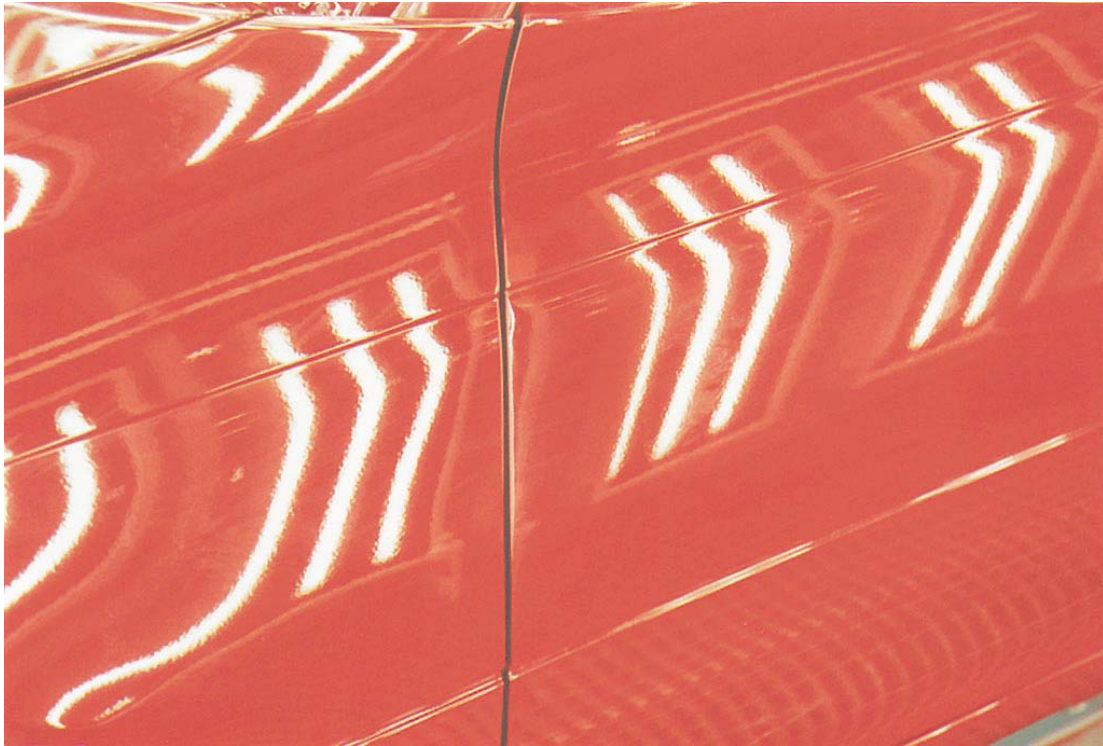


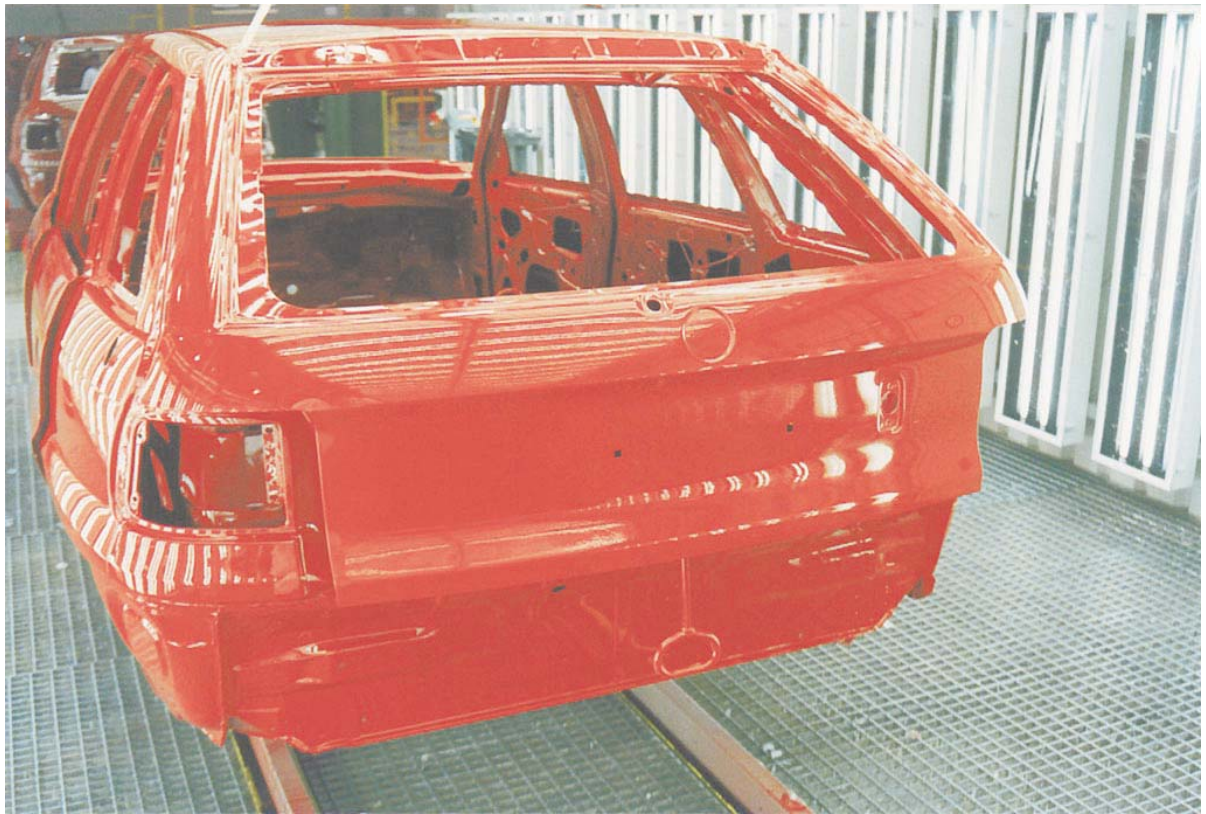
1. Linienleuchten zur allgemeinen Begutachtung von Automobiloberflächen und Innenräumen
2. **Lackprüfleuchten zur Erkennung von Fehlern des Endlackes**
3. Auditleuchten zur Endkontrolle der gesamten Karosserie
4. Spezialleuchten zur Erkennung von Lackfehlern und Polierflecken
5. Asymmetrische Schienenbandleuchten



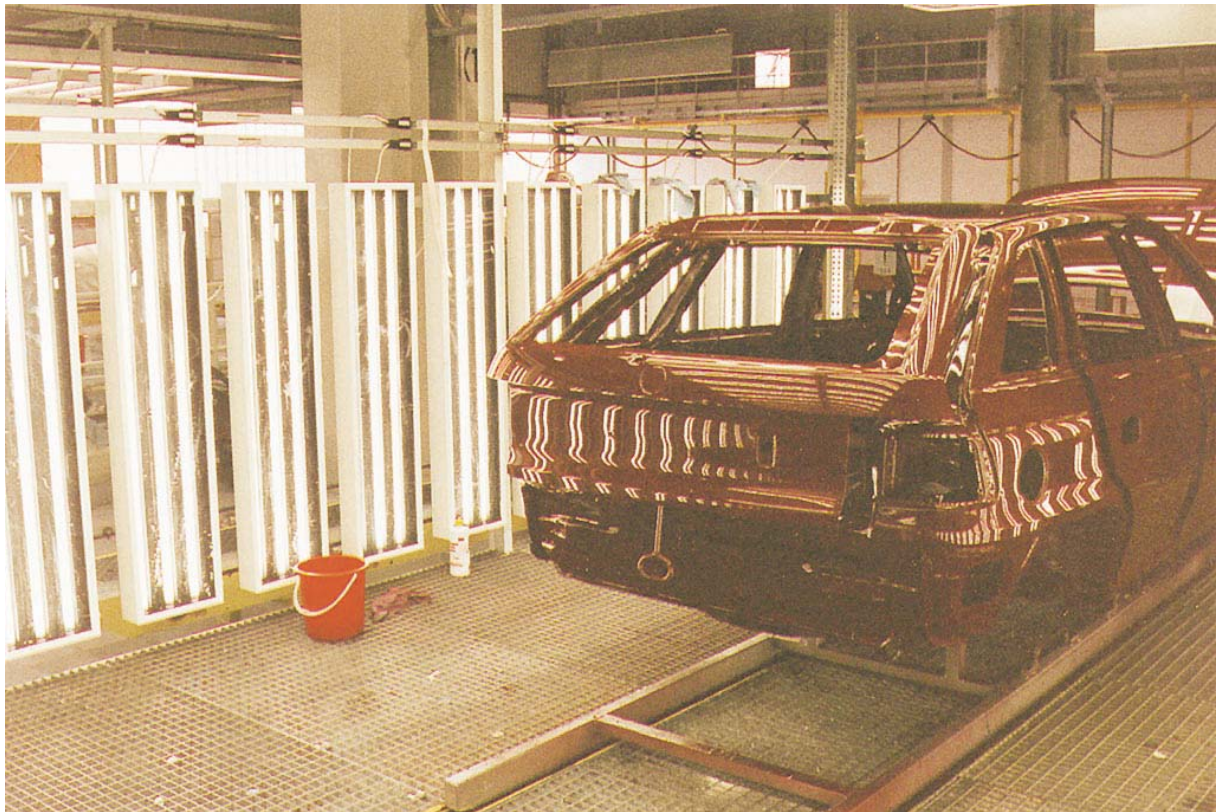


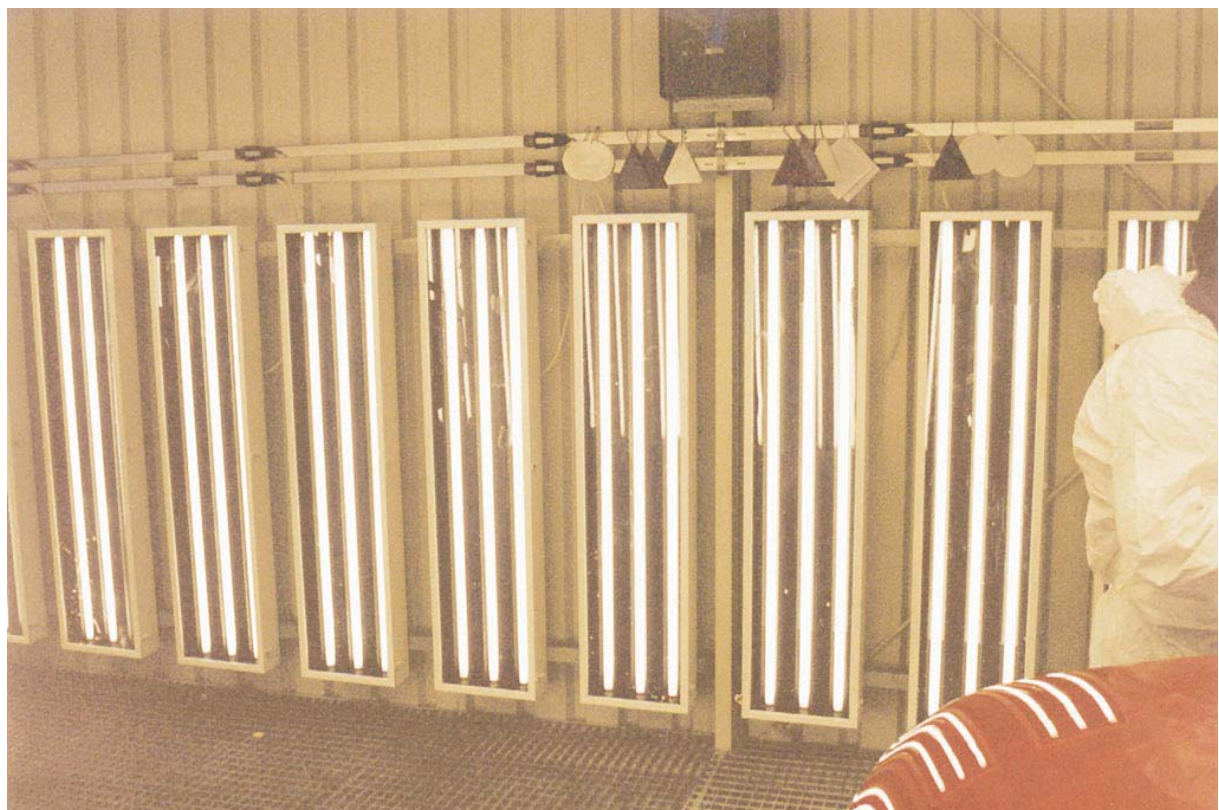








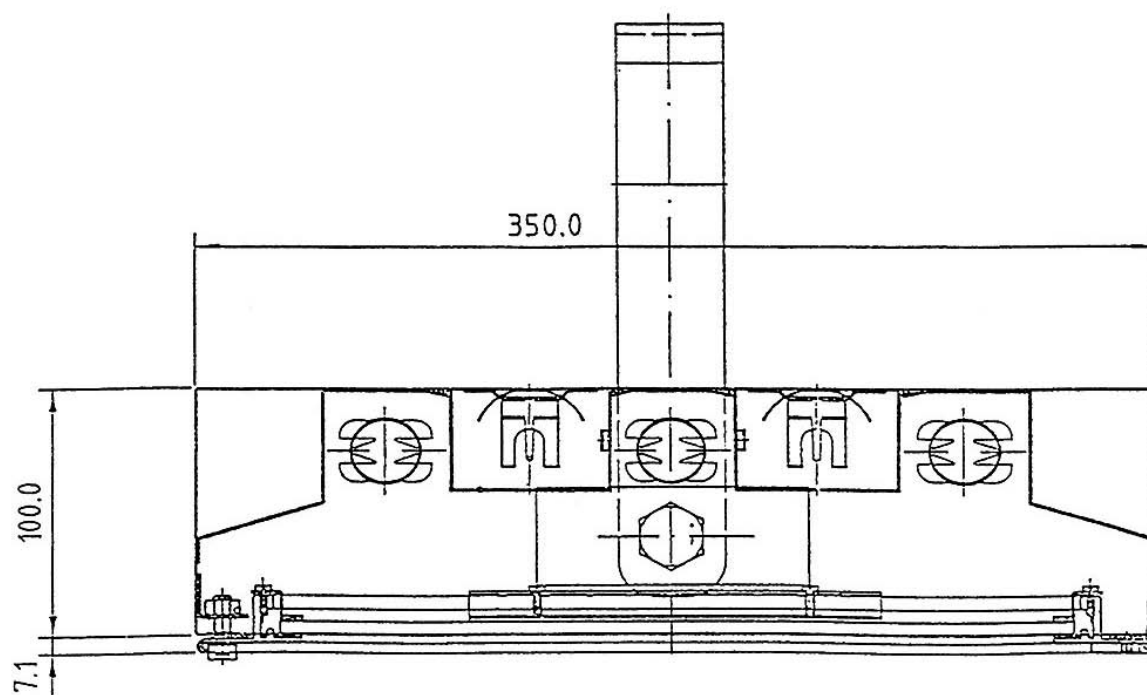








**Lackprüfleuchte    Type 6037 - 358 - 5**  
**Type 6037 - 336 - 4**



**Spezialleuchten entwickelt zur Verwendung an Montagelinien und Lackieranlagen für den Automobilbau**

**Auditleuchte zur Endkontrolle der gesamten Karosserie**

Art. Nr.	Höhe (mm)	Breite (mm)	Länge (mm)	Bestückung
SL-6037-358-7	107	350	1531	3x58 W Leuchtstofflampe
SL-6037-336-7	107	350	1231	3x36 W Leuchtstofflampe

Leuchtenbeschreibung:

- Leuchtenkörper aus Stahlblech weiss einbrennlackiert bzw. gepulvert
- Die Leuchte hat innenliegend 3 mattschwarze Reflektoren, die gewährleisten, daß sich das Leuchtstofflampenlicht auf der Lackoberfläche des PKW abzeichnet
- Abdeckrahmen aus Stahlblech für problemloses Auswechseln der Abdeckscheiben
- Abdeckscheibe aus klarem Verbundglas
- EVG
- Befestigung: Leuchte kann rückseitig mittels zwei Schellen PG 36 wahlweise vertikal oder horizontal montiert werden. Die Schellen werden werkseitig mitgeliefert
- Weitere Befestigungsarten auf Wunsch möglich
- Die Leuchte erhält eine zwei Meter lange, flexible Anschlußleitung



1. Linienleuchten zur allgemeinen Begutachtung von Automobiloberflächen und Innenräumen
2. Lackprüfleuchten zur Erkennung von Fehlern des Endlackes
3. **Auditleuchten zur Endkontrolle der gesamten Karosserie**
4. Spezialleuchten zur Erkennung von Lackfehlern und Polierflecken
5. Asymmetrische Schienenbandleuchten

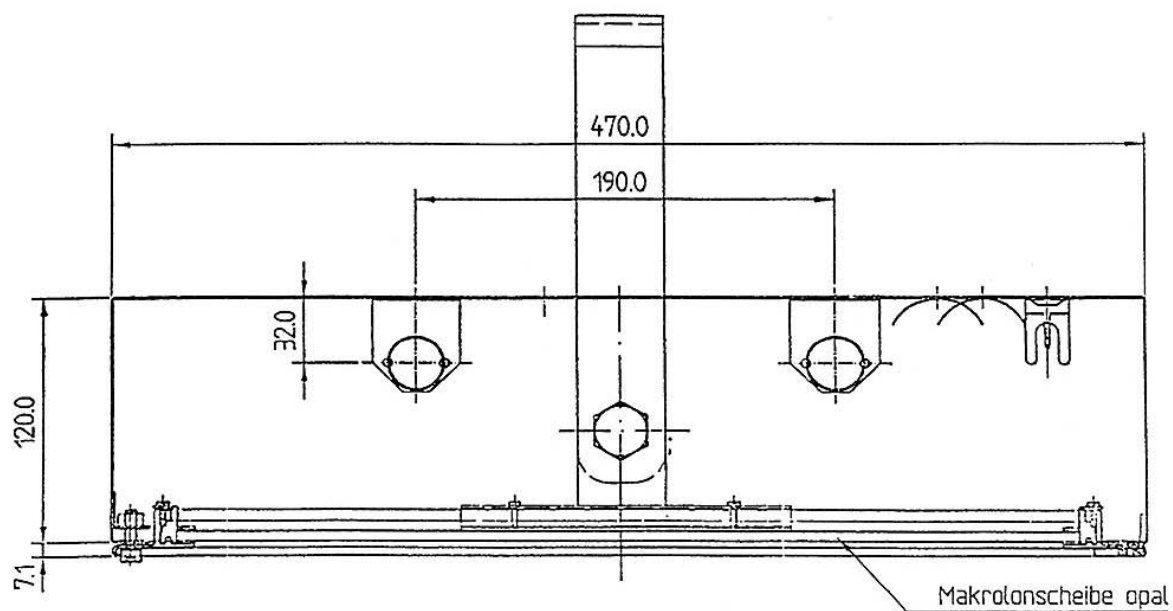




## Audit Leuchte

Type 6001 - 258 - 3

Type 6001 - 236 - 3



**Spezialleuchten entwickelt zur Verwendung an Montagelinien und Lackieranlagen für den Automobilbau**

**Auditleuchte zur Endkontrolle der gesamten Karosserie**

Art. Nr.	Höhe (mm)	Breite (mm)	Länge (mm)	Bestückung
SL-6001-258-7	127	470	1570	2x58 W Leuchtstofflampe
SL-6001-236-7	127	470	1270	2x36 W Leuchtstofflampe

Leuchtenbeschreibung:

- Leuchtenkörper aus Stahlblech weiss einbrennlackiert bzw. gepulvert.,
- Abdeckrahmen aus Stahlblech für problemloses Auswechseln der Abdeckscheiben
- Abdeckscheibe aus mattopalem, spezialgefertigtem Makrolon
- EVG; EVG regelbar auf Anfrage
- Befestigung: Leuchte kann rückseitig mittels zwei Schellen PG 36 wahlweise vertikal oder horizontal montiert werden. Die Schellen werden werkseitig mitgeliefert
- Weitere Befestigungsarten auf Wunsch möglich
- Die Leuchte erhält eine zwei Meter lange, flexible Anschlußleitung

## Scheiben für vorstehend aufgeführte Leuchten

Type 6960/ <i>asymmetrisch</i> 6960/ <i>symmetrisch</i>	Plexiglasscheibe mit Prisma asymmetrisch Plexiglasscheibe mit Prisma symmetrisch
--	---

wahlweise für

6960/*asym./sym.*

für beide Ausführungen

Verbundglas klar  
Verbundglas opal

Type 6037

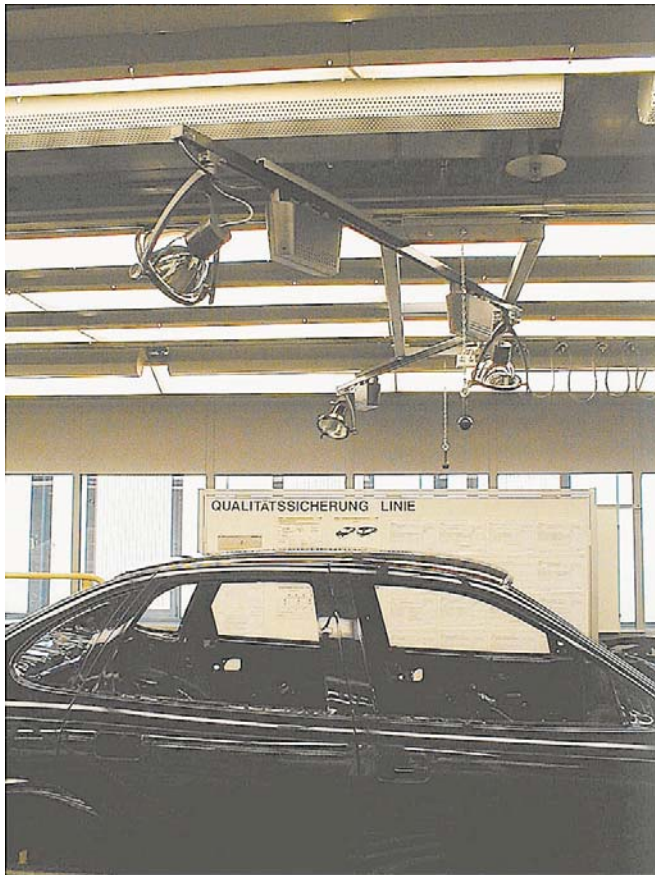
Verbundglas klar

Type 6001

Macrolon opal

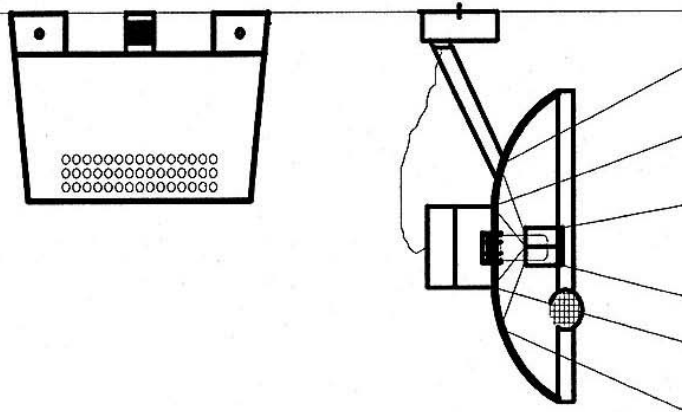
1. Linienleuchten zur allgemeinen Begutachtung von Automobiloberflächen und Innenräumen
2. Lackprüfleuchten zur Erkennung von Fehlern des Endlackes
3. Auditleuchten zur Endkontrolle der gesamten Karosserie
4. **Spezialleuchten zur Erkennung von Lackfehlern und Polierflecken**
5. Asymmetrische Schienenbandleuchten





## Spezialbeleuchtung zur Erkennung von Lackfehlern und Polierflecken

"Kalifornisches Sonnenlicht" Lackprüfleuchte



**Spezialleuchten entwickelt zur Verwendung an Montagelinien und Lackieranlagen für den Automobilbau**

**Sonderleuchte zur Erkennung von Lackfehlern und Polierflecken**

**Produktname: „Kalifornisches Sonnenlicht“ Lackprüfleuchte**

Art. Nr.	Höhe (mm)	Breite (mm)	Länge (mm)	Bestückung
SL-WCP3-004	107	207	444	1 x 150 W HIT G12

**Leuchtenbeschreibung:**

Strahler in silikonfreier Ausführung, mit Universaladapter für 3-Phasen Stromschiene mit Phasenwahlschalter und zusätzlicher mechanischer Verriegelung. Das Gehäuse besteht aus Fassung und Reflektor, der von drei Federn und einem Ring gehalten wird. Ring und Reflektor sind zur besseren Wärmeableitung aus Aluminium hergestellt, inkl. UV-Filter u. Entblendungszylinder. Das Gehäuse ist drehbar in einer parabelförmigen Gabel aus glasfaserverstärktem Thermoplast befestigt, wobei die Gabel ebenfalls drehbar am Adapter montiert ist. Diese Kombination erlaubt eine Verstellbarkeit um 100° vertikal und 355° horizontal. Für vertikalen Überdrehschutz sorgt ein Knopf, der die Gabel am Ring mechanisch fixiert. Gegen horizontales Verdrehen wird die Gabel mittels Blockiernase am Adapter festgestellt.

Zubehör kann mit Hilfe eines Adapters verwendet werden.

**Installation:**

Anschlußfertig verdrahtet, mit Kompensationskondensator u. verlustarmem Vorschaltgerät in der separaten Elektrobox mit Verbindungskabel zum Adapter

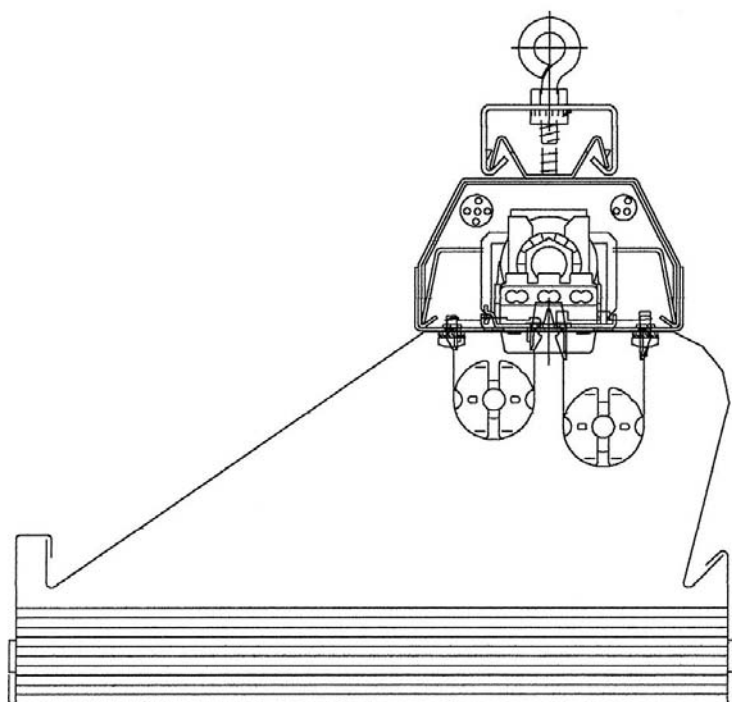
**Photometrische Lichtverteilung:**

Tief- und breitstrahlend.

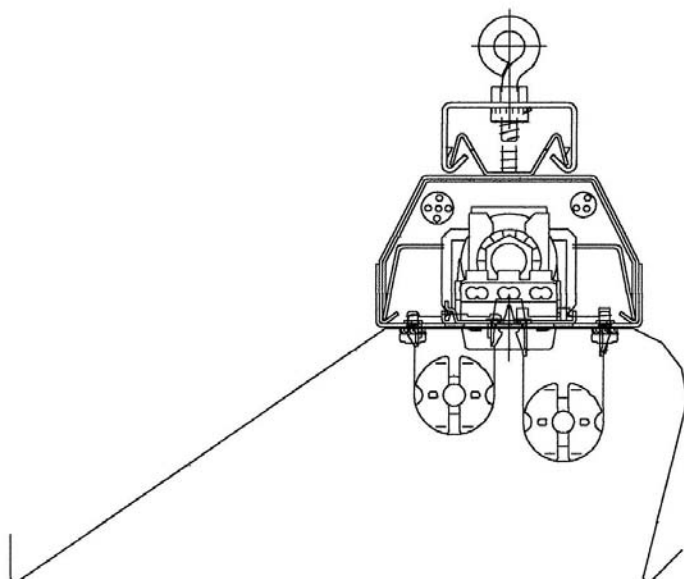
Der Reflektor ist eine, auf die geforderten Sehaufgaben zugeschnittene, Spezialanfertigung.



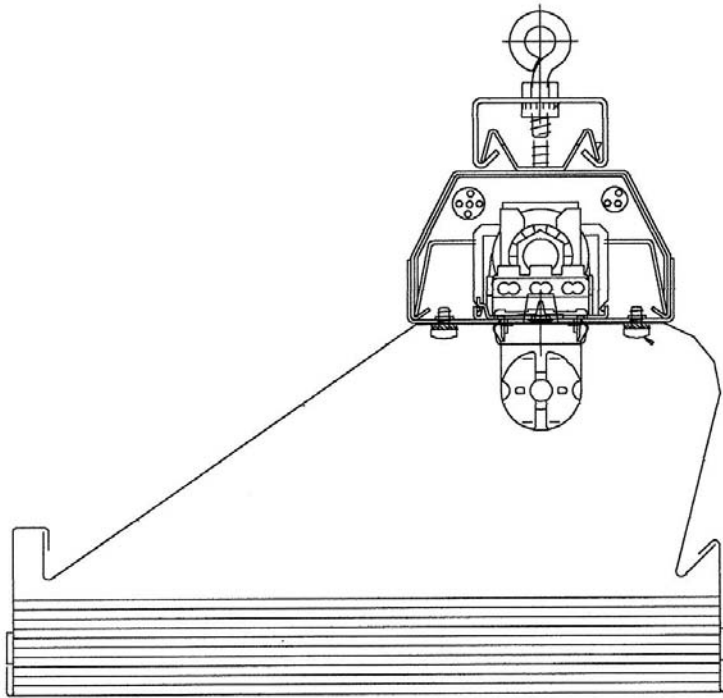
1. Linienleuchten zur allgemeinen Begutachtung von Automobiloberflächen und Innenräumen
2. Lackprüfleuchten zur Erkennung von Fehlern des Endlackes
3. Auditleuchten zur Endkontrolle der gesamten Karosserie
4. Spezialleuchten zur Erkennung von Lackfehlern und Polierflecken
5. **Asymmetrische Schienenbandleuchten**



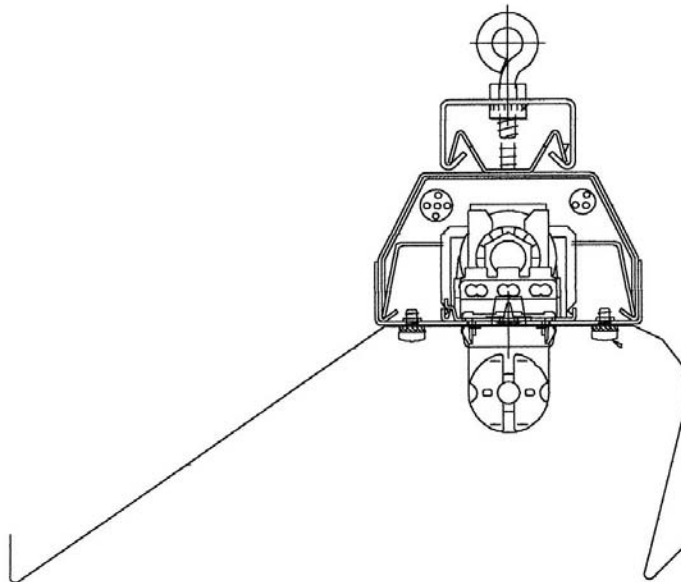
Schienenbandleuchte 2- lampig mit eingehängtem Querlamellenraster



Schienenbandleuchte 2- lampig ohne Querlamellenraster

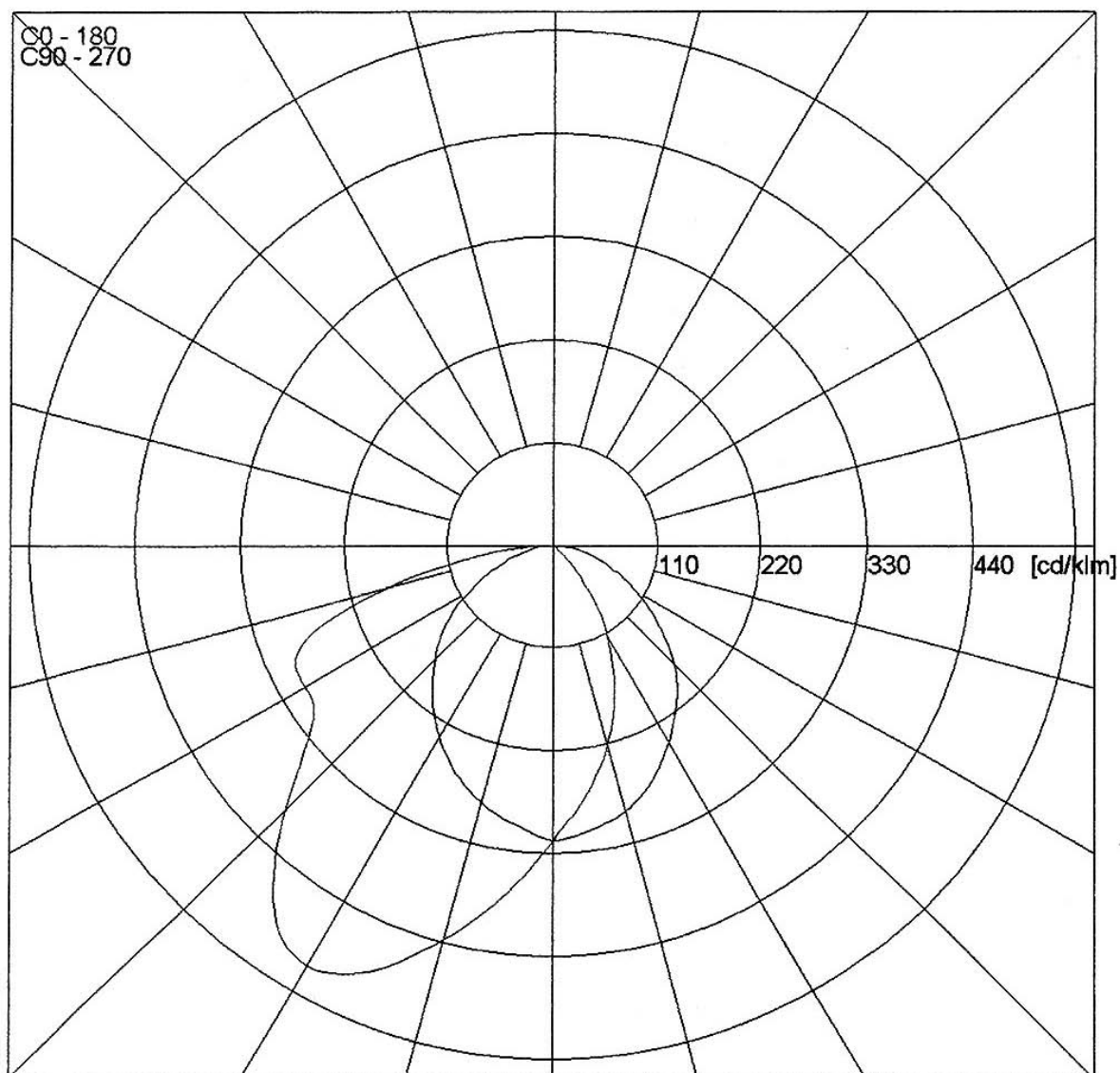


Schienenbandleuchte 1- lampig mit eingehängtem Querlamellenraster



Schienenbandleuchte 1- lampig ohne Querlamellenraster

## Lichtstärkeverteilung



Leuchtmittel: 1x58 W      Lichtstrom: 1x5200 lm  
Reflektor: Hochglanz Miro 2      Wirkungsgrad: 94,9 %

**Spezialleuchten entwickelt zur Verwendung an Montagelinien und Lackieranlagen für den Automobilbau**

**Asymmetrische Schienenbandleuchte für Fertigungslinien**

Art. Nr.	Höhe (mm)	Länge (mm)	Bestückung
SL-6970-258-017	190	1570	2x58 W Leuchtstofflampe
SL-6970-158-017	107	1270	1x58 W Leuchtstofflampe

Leuchtenbeschreibung:

- Schienenbandleuchte mit asymmetrischem Reflektor aus Reinstaluminium
- Die Leuchte ist speziell zur Ausleuchtung von Fertigungslinien geeignet
- Wahlweise mit Querlamellenraster
- Reflektor und Querlamellenraster sind für wartungstechnische Zwecke leicht austauschbar.